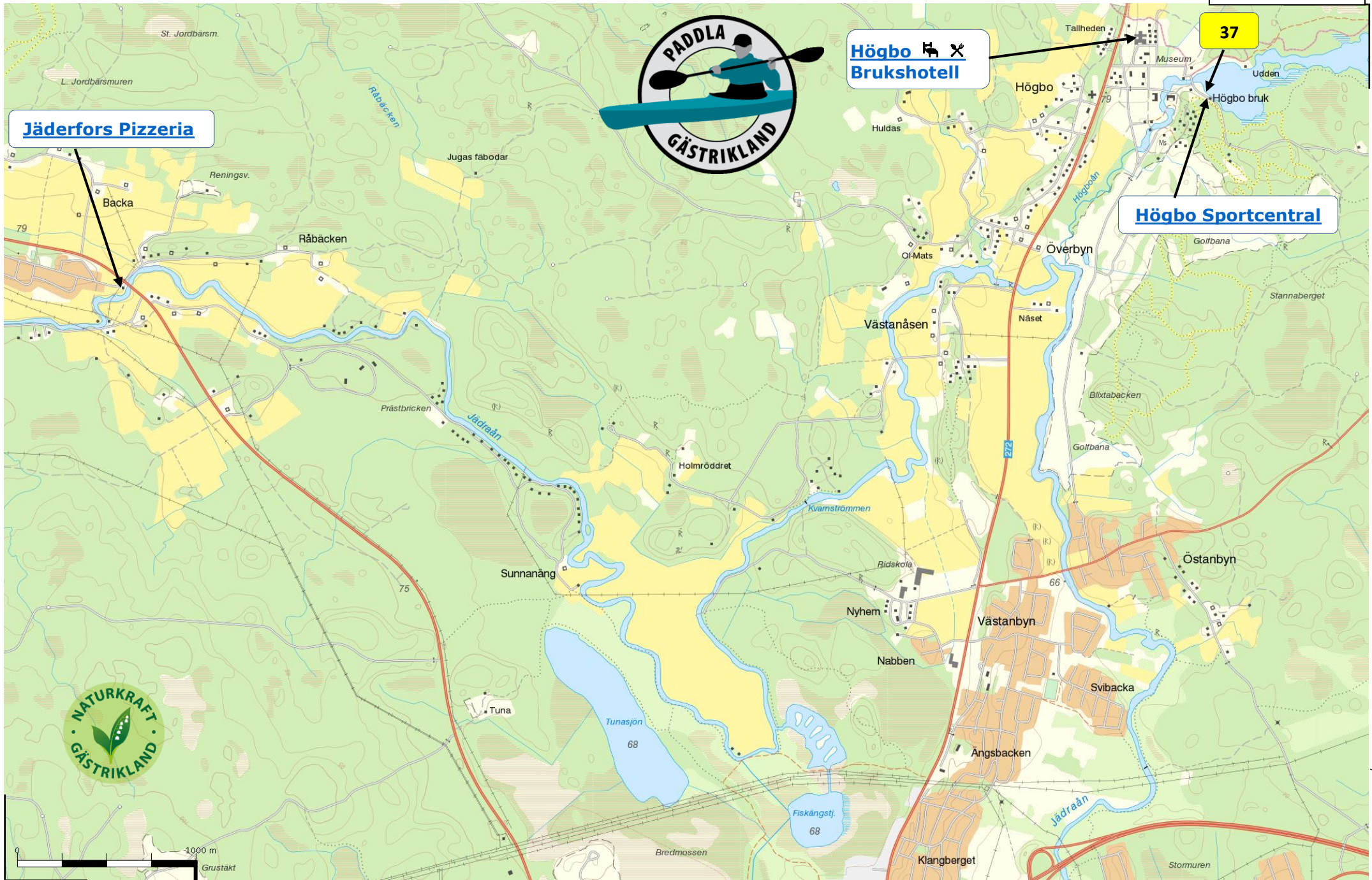


# Blad 16 Backa-Högbo

Rev. 18-08-22



**Jäderfors Pizzeria**



**Högbo Brukshotell**

**37**

**Högbo Sportcentral**



N 6723015 1:26 714

1000 m

E 600288

Koordinatsystem SWEREF 99 TM



## KOORDINATINFORMATION: GPS-koordinater enligt WGS84 decimal (lat, lon).

### SYMBOLER / SYMBOLS

Sandbotten/Sand bottom	Grusbotten/Gravel bottom	Stenbotten/Stone
Bergangöring/Rock landing	Låg brygga/Low jetty	Ilägningsplats/Launching place
20 Meter till bilväg/Meter to road	50 Meter till parkering/Meter to parking	
2 Att angöra samtidigt/To land at the same time	6 Antal kanoter på land/Number of canos on shore	
Toalett/Toilet	Eldstad/Fireplace	Vindskydd/Wind shelter
Tältning möjlig/Camping possible	Raststuga/Trip hut	Rasttak/Rest roof
	Badvänligt/Bathing possible	

### 37 Högbo Bruk

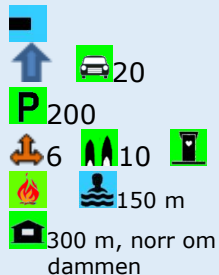
GPS 60.66951, 16.81935

#### 4.37 Högbo Bruk



Lat: 60°40'10"N  
Long: 16°49'11"O

#### FACILITETER



#### SÄRSKILD INFORMATION

Sevärt: [Högbo Bruk](#)

Kanotcentral: [Äventyrarna](#)

För ytterligare information hänvisar vi till Sportcentralen på

Högbo Bruk: <http://aventyrarna.se/Content/85694/jadraaturen-langaRGB.pdf>



Europeiska jordbruksfonden för  
landsbygdsutveckling: Europa  
investerar i landsbygdsområden