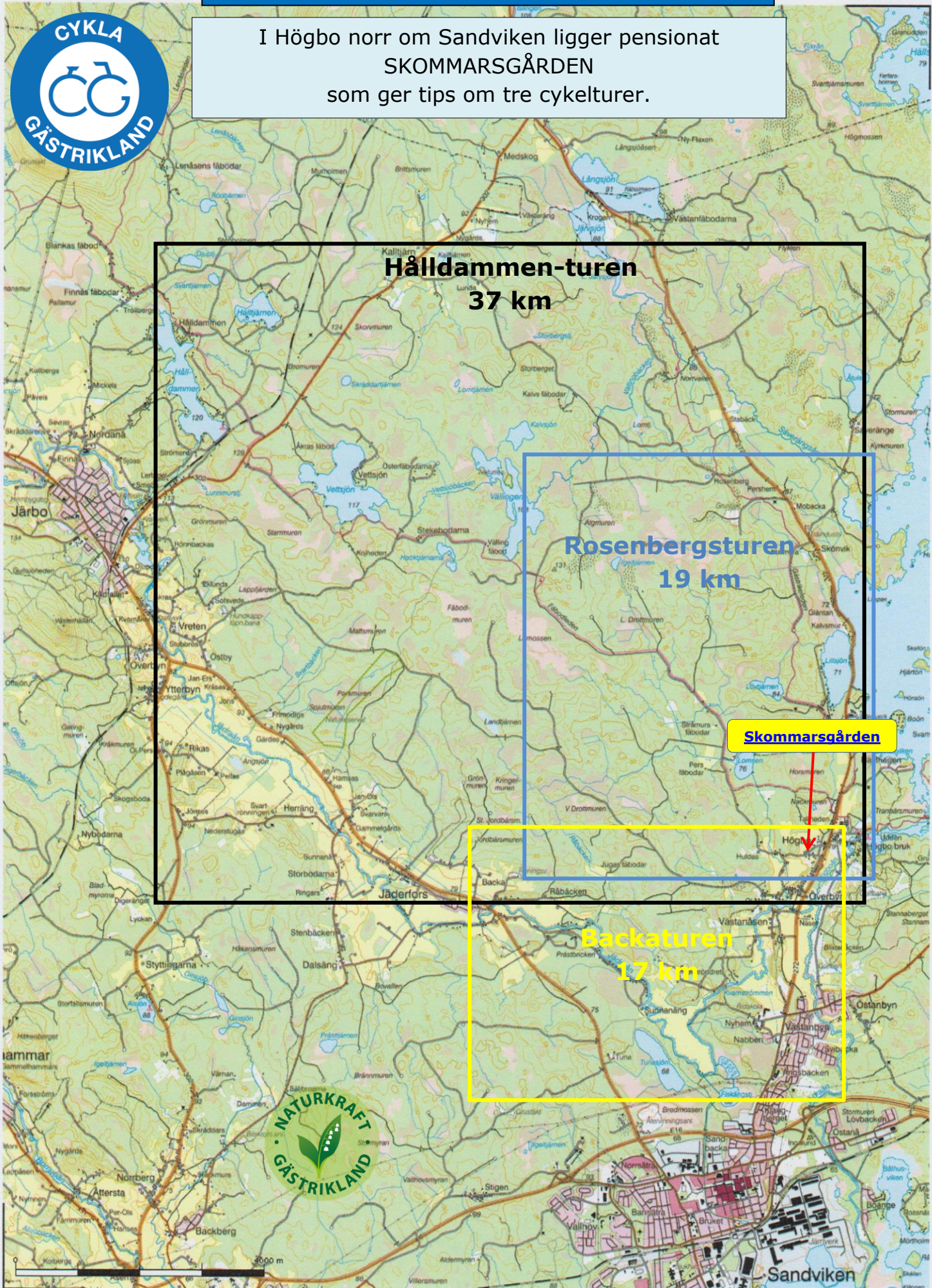




I Högbo norr om Sandviken ligger pensionat SKOMMARSGÅRDEN som ger tips om tre cykelturer.



Hålldammen-turen
37 km

Rosenbergsturen
19 km

Skommarsgården

Backaturen
17 km



Kartblad som PDF-filer för utskrift

Kartblad med information om ledens sträckning, rastplatser, sevärdheter och service hämtar du hem från hemsidan här under fliken **Kartor**. Tryck på länken för det kartblad du önskar skriva ut.

Digitalt utförande av lederna

De leder som finns som PDF kartblad finns i stor utsträckning även tillgängliga digitalt som Google Map filer. Det digitala utförandet saknar den tilläggsinformation som PDF-bladen visar. Den digitala kartan visar var du befinner dig på leden om du har laddat ned den i din mobil och har **Plats**-sökning påkopplad.

Kartor gratis

Ja, Naturkrafts kartor hämtar du faktiskt gratis på hemsidan. Men eftersom vår förening är ideell och alla kartor framställs till största delen på ideell väg välkomnar vi varje litet stöd till verksamheten. Många hundra timmar har lagts på kartproduktionen och successivt revideras kartorna och tillkommer nya.

Vid varje revidering och nyproduktion får föreningens medlemmar meddelande härom i ett mejl.

Medlemsavgiften i föreningen är 100 SEK per år.

Betalning sker till Swish-konto 1230426296 eller till bankgiro 896-7572.

Ange ditt namn och din e-postadress vid betalning av medlemsavgift och stöd.



Europeiska jordbruksfonden för
landsbygdsutveckling: Europa
investerar i landsbygdsområden